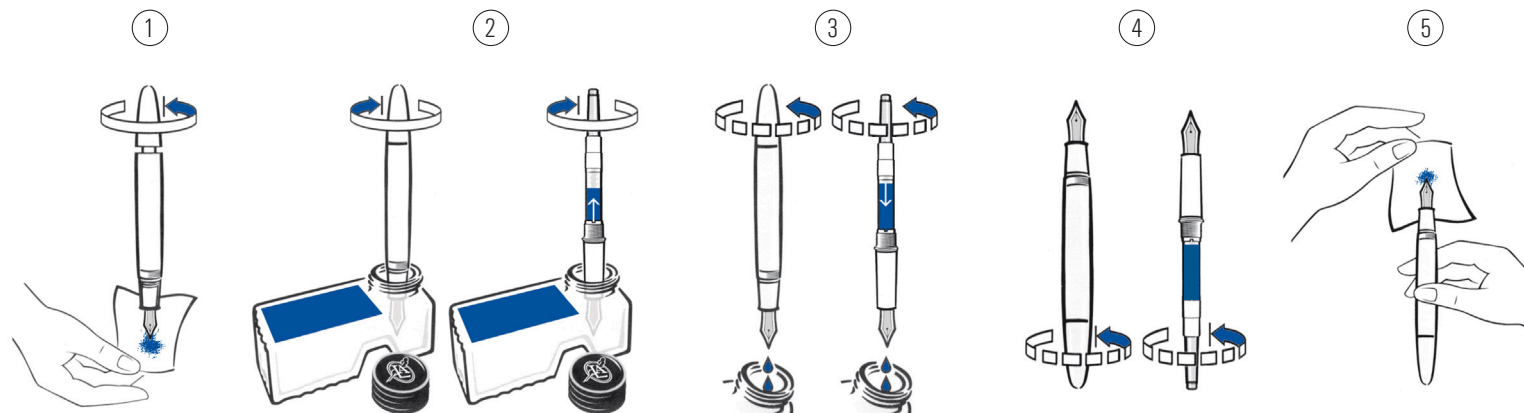




LANDOLT-ARBENZ
SEIT 1882



URSACHEN VON LECKAGEN BEI FÜLLFEDERHALTERN.

- Falsches Füllen
- Kritischer Füllstand
- Transport
- Schlechte Tinte
- Mangelnde Pflege
- Defekter Konverter oder Patrone
- Feine Risse am Vorderteil oder Behälter

Definition Leckage:

Unter einer Leckage bei einem Füllfederhalter versteht man die Ablagerung von flüssiger oder eingetrockneter Tinte auf der Feder, dem Vorderteil oder in der Kappe. Dieser Umstand hat zur Folge dass wenn Sie Ihren Füllfederhalter in die Hand nehmen bald einmal farbige Finger haben.

Der Grund für diesen Umstand ist, dass überschüssige Tinte im Tintenleiter durch Schläge oder Überdruck sich auf der Kappe oder Vorderteil absetzen und allenfalls eintrocknen. Wenn der Halter im Kappeninneren kondensiert löst sich die Tinte und verschmutzt das Vorderteil.

Falsches Füllen:

Ist der häufigste Fehler, da in der Regel nach dem Füllen der Tinteleiter noch voll ist.

Anleitung richtiges Füllen eines Kolbenfüllhalters, resp. Konverters:

1. Kolbenmechanik im Gegenuhrzeiger öffnen. (alte Tinte nicht in das Tintenglas tropfen lassen)
2. Feder tief eintauchen, Tinte aus dem Tintenglas aufziehen.
3. 6 - 8 Tropfen Tinte (Tinteleiter Volumen) wieder ins Glas zurückgeben.
4. Füllfederhalter umdrehen sodass Feder nach oben gerichtet ist (wichtig), Kolbenmechanik langsam schliessen.
5. Tinte vorne abwischen bis keine Tinte mehr sichtbar ist.

So verhindern sie, dass der Tintenleiter überfüllt ist. Test -> klopfen sie den Füllfederhalter leicht auf ein Papier es sollten keine Tropfen sich lösen.

Kritischer Füllstand:

Der kritische Füllstand befindet sich je nach Modell zwischen der $\frac{1}{4}$ und $\frac{1}{3}$ Füllung. Ändert sich der Luftdruck oder die Temperatur dehnt sich das Luftpolster hinter der Tinte aus kann der Zuführer die austretende Tinte nicht mehr aufnehmen und beginnt zu tropfen. Vor dem Flug oder der Fahrt in die Berge das Schreibgerät neu füllen so entstehen keine Probleme.

Erfahrungen und Tests haben ergeben, dass bei den modernen Füllhaltern keine Tinte beim Flug austritt.

Transport:

Dem Transport des Füllfederhalters wird nur wenig Beachtung geschenkt. Starke Schläge, oder hohe Beschleunigungskräfte sollte man möglichst vermeiden. Transportieren sie Ihren Füllfederhalter in der Aktentasche oder Handtasche nach Möglichkeit vertikal und mit der Feder nach oben, so vermeiden sie allfällige Leckagen perfekt.

Schlechte Tinte:

Alte Tinte oder Tinten anderer Hersteller können unterschiedliche Oberflächenspannungen haben und führen zu Leckagen. Der PH-Wert und die Zusammensetzung der Tinte sind auf die Materialien des Schreibgerätes abgestimmt. Verwenden sie am besten die Marken-Tinte passend zu Ihrem Füllfederhalter oder lassen sie sich von beraten.

Mangelnde Pflege:

In der Regel werden Füllfederhalter viel zu wenig gereinigt. Alte Tinte, Ablagerungen lösen sich wenn der Halter kondensiert. Wir empfehlen ihnen eine Reinigung mit Wasser mindesten alle 3 Monate und wenn Sie Pigment-Tinte verwenden jeden Monat. Benutzen sie den Halter nur wenig, waschen sie ihn am besten nach Gebrauch aus. Bei Kolbenfüllfederhalter empfehlen wir eine Füllung mit Wasser. Achtung: die Kappe darf nur feucht mit einem Tuch ausgerieben werden. Vermeiden Sie das Wasser hinter die Dichtungen kommt.